

PRÉSENTATION DES LYCÉES DE SECTEUR

LYCÉE SONIA DELAUNAY
CESSON



Géraldine MASSON, Proviseure
Anne NOSENZO, Proviseure-adjointe

LYCÉE PIERRE MENDES FRANCE
SAVIGNY-LE-TEMPLE



Gilles BECQUET, Proviseur
Marie BELFORT, Proviseure-adjointe

Présentation du lycée

Notre établissement compte actuellement

935 élèves de la 2^{nde} au BTS.

- 10 classes de 2^{nde} : 345 élèves
- 5 classes de 1^{ère} générale : 141 élèves
- 4 classes de 1^{ère} technologique : 117 élèves
- 6 classes de Tale générale : 173 élèves
- 4 classes de Tale technologique : 107 élèves
- 2 classes de BTS : 52 élèves



L'équipe :

Proviseur, proviseure adjointe, adjointe gestionnaire

2 CPE et 5 assistants d'éducation

70 enseignants

20 personnels non enseignants (agents, secrétaires, PsyEN, infirmière, AS).



Un lycée polyvalent à taille humaine

- **Un lycée général, technologique avec une section professionnelle- qui propose les :**
 - Voie générale
 - Voie technologique : filière STMG
 - Voie professionnelle : métiers de la relation client
- Capacité d'accueil de 857 élèves pour la rentrée prochaine dont 245 élèves de seconde dans 7 divisions.

L'équipe :

- Proviseure, proviseure adjointe, adjointe gestionnaire
- Deux CPE et 5 assistants d'éducation
- 66 enseignants
- 18 personnels non enseignants (agents, secrétaires, PsyEN, infirmière).

La seconde générale et technologique

Au lycée général et technologique, la classe de seconde est commune à tous les élèves.

Ils suivent des cours communs

- Français
- Histoire – géographie
- Langue vivante A et langue vivante B
- Sciences économiques et sociales
- Mathématiques
- Physique – chimie
- Sciences de la vie et de la Terre
- Education physique et sportive
- Enseignement moral et civique
- Sciences numériques et technologie

Ils bénéficient d'un accompagnement

- Un test de positionnement en début d'année pour connaître leurs acquis et leurs besoins en français et en mathématiques
- Un accompagnement personnalisé en fonction des besoins de l'élève
- Du temps consacré à l'orientation

Au cours de l'année de seconde, chaque élève réfléchit à la suite de son parcours vers la voie technologique ou la voie générale.



Les enseignements optionnels au lycée Pierre Mendès France inscription sous réserve

N.B. : ces horaires s'ajoutent au tronc commun **et exigent un réel investissement**. Une lettre de motivation est à transmettre le jour de l'inscription. L'engagement doit être ferme et annuel.

Un enseignement général au choix

- Langues et culture de l'Antiquité : Latin et grec
- Arts plastiques

Un enseignement technologique au choix

- *Management et gestion*
- *Santé social*
- *Biotechnologie*



Les enseignements optionnels au lycée Sonia Delaunay inscription sous réserve

N.B. : ces horaires s'ajoutent au tronc commun **et exigent un réel investissement**. Une lettre de motivation est à transmettre le jour de l'inscription. L'engagement doit être ferme et annuel.

Un enseignement général au choix

- Langues et culture de l'Antiquité : Latin 3h00
- Langue vivante C : Espagnol 3h00
- Arts : Histoire des Arts 3h00

Un enseignement technologique au choix

- *Management et gestion 1h30*
- *Sciences et laboratoire 1h30*



La voie professionnelle une voie de réussite

En fin de troisième : orientation vers une famille de métiers.

Le lycée Delaunay propose les métiers de la relation client.

En fin de seconde, trois orientations possibles :

- bac professionnel métiers du commerce et de la vente : option A (animation et gestion de l'espace commercial)
- ou option B (prospection clientèle et valorisation de l'offre commerciale.)
- bac professionnel métiers de l'accueil

Contenus : 40% des enseignements sont généraux, 22 semaines de PFMP

Obtention d'un bac professionnel en trois ans avec passation de CCF (Contrôles en Cours de Formation) et d'épreuves ponctuelles



Les valeurs ajoutées de la voie pro

- Connaissance du monde économique et professionnel : PFMP, visites d'entreprises, rencontres avec des professionnels, semaine professionnelle. Les premiers pas vers une meilleure insertion professionnelle
- Poursuite d'études : BTS puis licence pro / possibilité d'une passerelle BTS
- Une pédagogie du projet davantage :
 - développée pour rendre concrets les apprentissages
 - facilitée dans le cadre de la transformation de la voie professionnelle (co-intervention).

Après la seconde : voie générale ou technologique ?

- À la fin de l'année de seconde, chaque élève est orienté, après avis du conseil de classe :
- Vers une série de la **voie technologique**
ou
- En **voie générale**, auquel cas il choisit ses **enseignements de spécialité** pour la classe de première, après recommandations du conseil de classe
- Afin de fournir aux élèves une information fiable et approfondie sur les formations de l'enseignement supérieur et le monde professionnel, l'ONISEP a mis en ligne des plateformes de ressources :

www.secondes-premieres2020-2021.fr

www.horizons2021.fr



La voie technologique

en 1^{re} et Terminale



Tous les élèves suivent des enseignements communs :

- Français / Philosophie
- Histoire – géographie
- Enseignement moral et civique
- Langue vivante A et langue vivante B (+enseignement techno en langue vivante)
- Education physique et sportive
- Mathématiques

Ces enseignements feront l'objet d'une évaluation commune (EC) en cours d'année ou d'une épreuve ponctuelle en fin d'année scolaire.

Les élèves suivent les enseignements de spécialité de la série choisie :

Au lycée Pierre Mendès France:

- ST2S : Sciences et technologies de la santé et du social
- STMG : Sciences et technologies du management et de la gestion

Au lycée Sonia Delaunay:

- STMG : Sciences et technologies du management et de la gestion

Chaque série permet d'approfondir des enseignements de spécialité concrets et pratiques pour bien préparer aux études supérieures.

La voie technologique

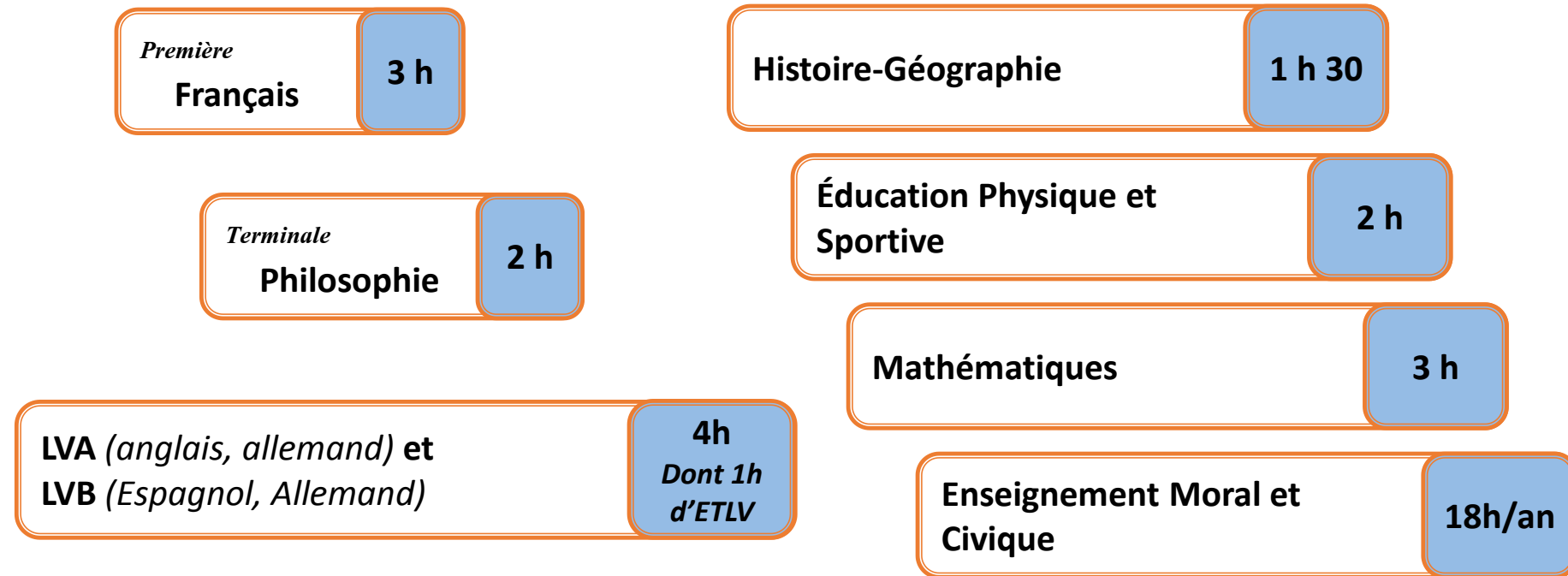
en 1^{re} et Terminale

Les autres séries: *(dans d'autres établissements)*

- **STL** : Sciences et technologies de laboratoire
- **STD2A** : Sciences et technologies du design et des arts appliqués
- **STI2D** : Sciences et technologies de l'industrie et du développement durable
- **STHR** : Sciences et technologies de l'hôtellerie et de la restauration
- **TMD** : Techniques de la musique et de la danse
- **STAV** : Sciences et technologies de l'agronomie et du vivant (dans les lycées agricoles uniquement)

Voie technologique : 1^{ère} et terminale

Le « Tronc commun » à tous les élèves de la voie technologique



Voie technologique : 1^{ère} et terminale

STMG – Sciences et Technologies du Management et de la Gestion

Première

Sciences de gestion et numérique

7 h

Droit et Économie

**4 h en
Première
6 h en
Terminale**

Première

Management

4 h

Terminale

Management, Sciences de gestion et numérique

avec un enseignement de spécialité au choix parmi **Mercatique ou Ressources Humaines Communication.**

10 h

Voie technologique : 1^{ère} et terminale

ST2S – Sciences et Technologies de la Santé et du Social

Première

Physique-Chimie pour la Santé

3 h

Première

Biologie et Physiopathologie Humain

5 h

**Sciences et Techniques
Sanitaires et Sociales**

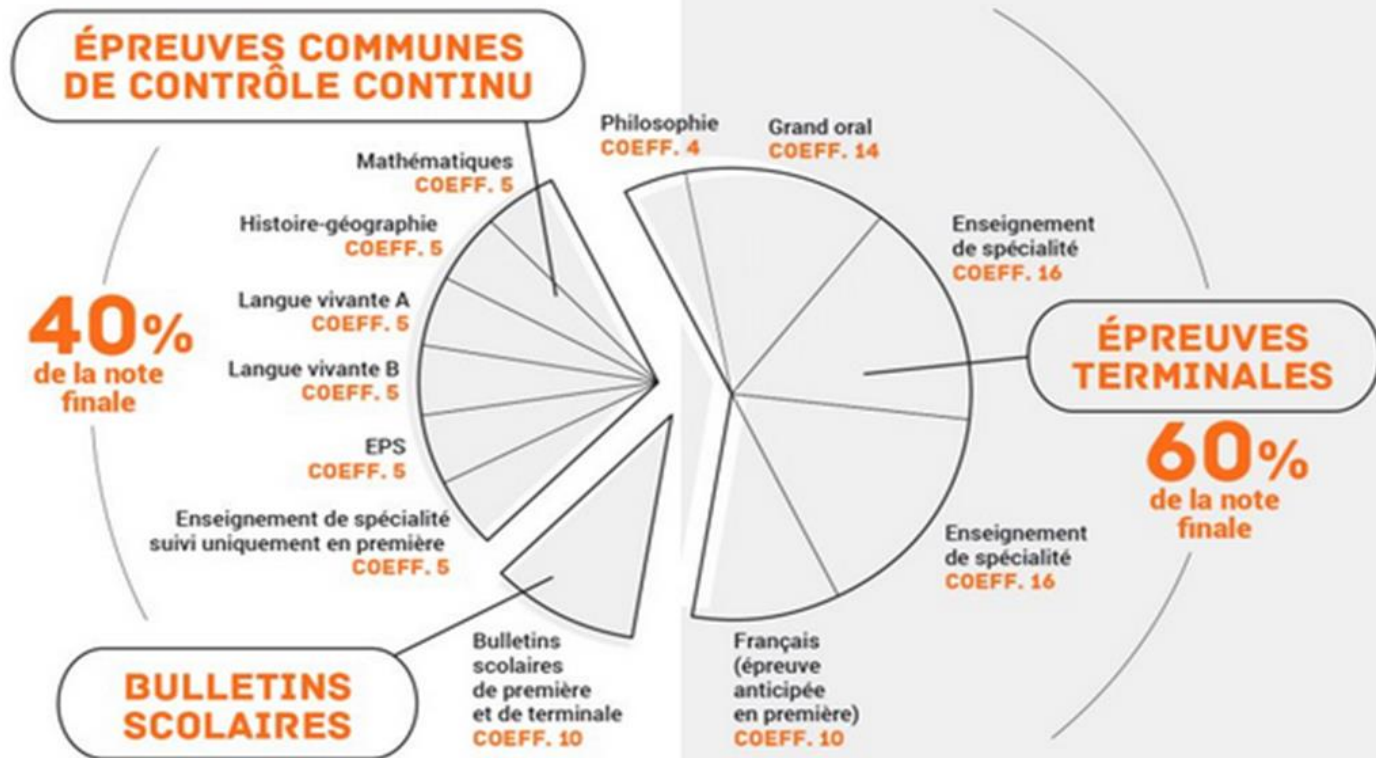
**7 h en
Première
8 h en
Terminale**

Terminale

Chimie, Biologie et Physiopathologie Humaines

8 h

LES ÉPREUVES DU NOUVEAU BACCALAURÉAT TECHNOLOGIQUE



Ministère de l'Éducation nationale et de la Jeunesse - Février 2019

La voie GÉNÉRALE

Réforme du lycée depuis septembre 2019

Les élèves orientés en voie générale choisissent des enseignements de spécialité.

- A la fin de la seconde, les élèves choisissent **trois enseignements de spécialité qu'ils suivront en première** (4h hebdomadaires par spécialité)
- A la fin de l'année de première, ils choisissent, parmi ces trois enseignements, les deux **enseignements de spécialité qu'ils poursuivront en classe de terminale** (6h hebdomadaires par spécialité)

www.horizons2021.fr

La voie GÉNÉRALE en 1^{re} et Terminale

Tous les élèves suivent des enseignements communs :

- Français / Philosophie
- Histoire – géographie
- Enseignement moral et civique
- Langue vivante A et langue vivante B
- Education physique et sportive
- Enseignement scientifique

Ces enseignements feront l'objet d'une évaluation commune (EC) en cours d'année ou d'une épreuve ponctuelle en fin d'année scolaire.

**Les enseignements de spécialité
permettent d'approfondir ce qui motive
et qui prépare à l'enseignement
supérieur.**

Les sites et documents de l'ONISEP
donnent la carte des enseignements de
spécialité proposés dans les
établissements

LES ENSEIGNEMENTS DE SPÉCIALITÉS

Les deux lycées proposent 8 enseignements de spécialité par arrêté du recteur :

- Humanités, littérature et philosophie
- Langues, littératures et cultures étrangères et régionales en anglais.
- Histoire-géographie, géopolitique et sciences politiques
- Sciences économiques et sociales
- Mathématiques
- Physique-chimie
- Sciences de la vie et de la Terre

Au lycée Pierre Mendès France :

- Arts plastiques

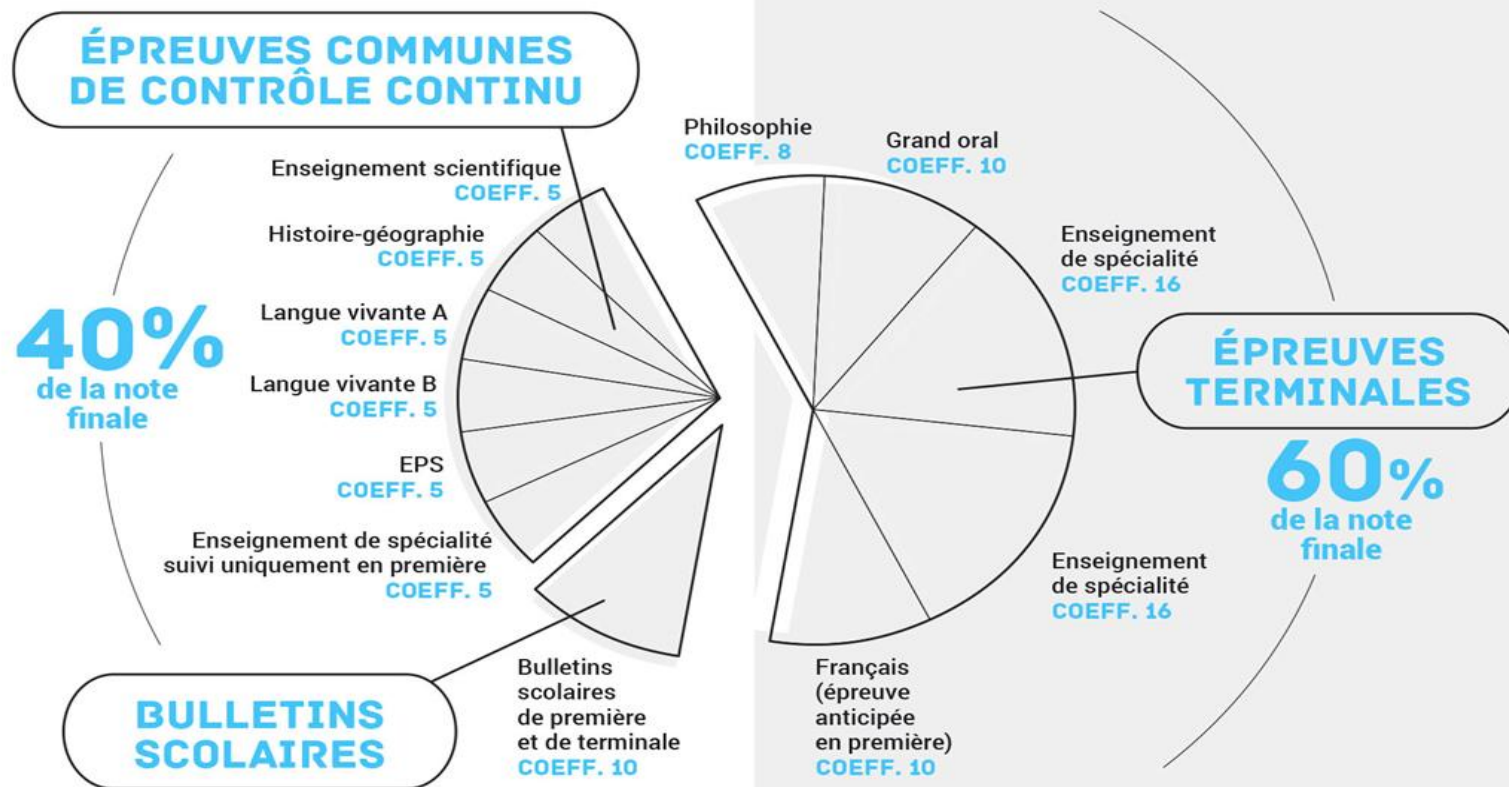
Au lycée Sonia Delaunay:

- Histoire des arts

Dans d'autres établissements:

- Numérique et sciences informatiques
- Sciences de l'ingénieur
- Littérature, langues et cultures de l'Antiquité
- Arts (arts plastiques ou musique ou théâtre ou cinéma-audiovisuel ou danse ou histoire des arts)
- Biologie écologie (dans les lycées agricoles uniquement)

LES ÉPREUVES DU NOUVEAU BACCALAURÉAT GÉNÉRAL



Ministère de l'Éducation nationale et de la Jeunesse - Février 2019

LES PROJETS AU LYCÉE PIERRE MENDES FRANCE



L'accompagnement des élèves de seconde au lycée Pierre Mendès France

- Tests de positionnement en septembre et exploitation par les enseignants.
- Accompagnement personnalisé français et mathématiques : 2h/sem
- Accompagnement par les CPE pour des séances sur les représentations, les attentes du lycée. Travail à partir d'un questionnaire sur la thématique « moi, nouveau lycéen ».
- Heures de vie de classe sur le projet de l'élève et l'orientation animées par CPE/PsyEn/professeure-documentaliste
- Séances de prévention sur des thématiques sur la santé et la citoyenneté pendant la semaine du baccalauréat blanc des terminales.
- Entretien avec la Direction après les conseils de classe du 1^{er} trimestre afin de motiver les élèves ou aborder l'éventualité d'une réorientation.

LES PARTENARIATS AVEC LES GRANDES ÉCOLES

Le partenariat avec l'école Polytechnique:

- GEPPM: « grandes écoles, pourquoi pas moi? »: porté par deux enseignants, Mme Allado, professeure de mathématiques et monsieur Chambefort, professeur de SVT.
- Deux étudiants polytechniciens en service civique au sein de l'établissement.
- Des élèves sélectionnés sur entretien pour suivre le programme
- Sorties culturelles le mercredi après-midi ou le samedi
- **Le partenariat avec Sciences PO « Le 1^{er} campus »**
Dispositif à destination d'élèves boursiers pour leur permettre de développer leurs compétences et pour faciliter la transition avec le supérieur. Elèves ayant des résultats moyens avec un comportement irréprochable.
- Cours magistraux sur des thèmes comme la citoyenneté
- Ateliers par compétences: travaux transdisciplinaires par compétences.
- Découverte culturel et artistique
- 2 semaines de campus: une en février et une en juillet à Reims.



LES ÉTUDES



- Dispositif d'aide aux devoirs et d'accompagnement méthodologique assuré par des professeurs volontaires et les deux étudiants de Polytechnique de 16h50 à 18h45 au réfectoire.
- Les élèves volontaires s'inscrivent et sont libres de quitter l'étude lorsqu'ils le souhaitent.
- Sur plusieurs salles avec accès à l'outil informatique.



REMÉDIATION

- Dispositif d'accompagnement entre la fin de la 2nde et le début de la première.
- Les élèves de 2nde générale et technologique qui ont des fragilités mais volontaires et sérieux dont il faut accompagner le passage en première.
- Accompagnement avec des ateliers de travail et inscription aux études.
- Participation active des familles avec signature d'un contrat et des rendez-vous réguliers.



LA VIE LYCÉENNE



Le conseil de la vie lycéenne: 15 élèves élus qui mettent en place des actions de prévention et de solidarité vers l'ensemble de leur camarade et qui sont force de proposition pour l'amélioration de la vie lycéenne.

Éducation au développement durable: 80 éco-délégués.

- En 2017, a consisté à organiser et sensibiliser la communauté scolaire au recyclage du papier: brouillons, recyclage...
- La création de l'atelier potager, haies végétales et produits bio en cosmétiques, ménagers...(confection et démonstrations).
- Sorties ponctuelles, invitation de conférencier(e)s dans le lycée.

LES PROJETS AU LYCÉE SONIA DELAUNAY





L'accompagnement des élèves au lycée Sonia Delaunay

- **Test de positionnement :**

Durant la 2^{ème} quinzaine de septembre chaque élève a passé un test de positionnement en maîtrise de la langue française et en mathématiques, qui lui permet d'identifier ses acquis et ses besoins.

- **Accompagnement personnalisé (AP):**

Chaque lycéen bénéficie d'un accompagnement adapté à ses besoins, notamment pour consolider sa maîtrise de l'expression écrite et orale.

Au lycée Delaunay, l'AP est en français et mathématiques. Consolidation du socle commun de connaissances de compétences et de culture (maths et français)

- **L'accompagnement comprend une aide au choix de l'orientation :**

Un volume de 54h00 consacré à l'orientation en 2GT

Pour accompagner chaque lycéen dans la conception de son projet de poursuite d'études

Pour le choix de sa voie en vue de son passage en 1^{re}

Pour l'aider à choisir ses trois enseignements de spécialité s'il envisage une 1^{re} générale ou sa série s'il envisage une 1^{re} technologique.

Au lycée Delaunay : actions avec la PsyEN, forum Le lycée et après ?, séances animées par le professeur principal (heure de vie de classe), invitation de partenaires



Les spécificités au lycée Sonia Delaunay

Un cheminement vers l'autonomie Un accompagnement tout au long de l'année

- Une diversité de projets pédagogiques et culturels qui permettent d'encourager la prise d'initiative des élèves, de susciter leur créativité, leur curiosité et leur ambition, de développer leur posture citoyenne et de rencontrer des professionnels.
- Le tutorat
- Le parcours avenir : 54h d'accompagnement à l'orientation
- L'éducation à la santé et à la citoyenneté, notamment *Kiosque lycéen*
- Soutiens disciplinaires
- Ateliers gestion du stress
- L'engagement citoyen par l'EDD (Education au développement Durable)
- L'engagement citoyen avec le CVL (Conseil de la Vie Lycéenne) et la MDL (Maison des Lycéens)
- Préparation au concours Sciences PO & Prépa maths
- Lycéens au cinéma
- Forum des Anciens et des Professionnels: « ***Le lycée et après*** »



Lycée SONIA DELAUNAY
1 rue Aimé Césaire
77240 Cesson – Vert Saint Denis
Téléphone : 01 64 41 29 29
e-mail : ce.0772332s@ac-creteil.fr
Site: www.lyceesoniadelaunay77.fr



Lycée PIERRE MENDÈS FRANCE
11 avenue de l'EUROPE
77176 Savigny-Le-Temple
Tel: 01.64.41.09.20
e-mail: ce.0772188k@ac-creteil.fr
Site: www.lyceepmf-savigny77.fr